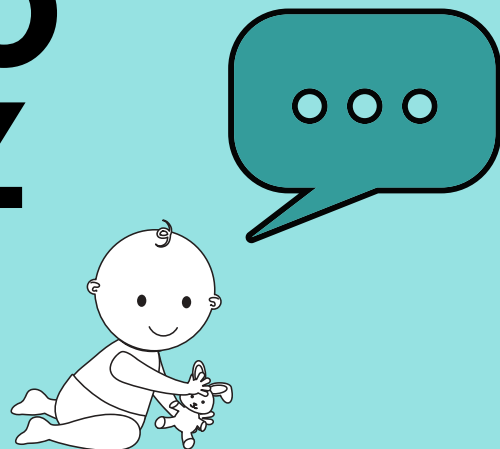


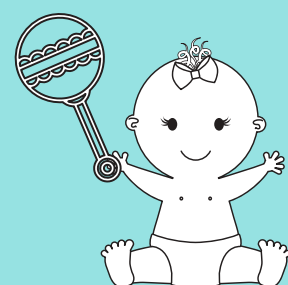
KIEDY IŚĆ DO LOGOPEDY Z DZIECKIEM?



Jeżeli jesteś rodzicem i niepokoi Cię rozwój mowy Twojego dziecka, udaj się na konsultację. Nie czekaj - stymuluj.

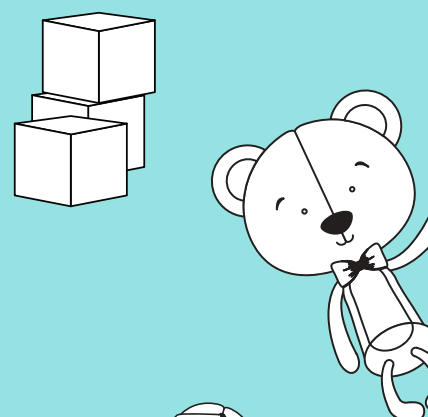
1 W 1 ROKU ŻYCIA

- nie wypowiada samodzielnie kilku prostych wyrazów np. baba, mama, papa
- nie rozumie prostych poleceń popartych gestem, nazw znanych osób, przedmiotów, czynności



2 W 2 ROKU ŻYCIA

- nie zaczyna łączyć wyrazów (nie pojawiają się wypowiedzi dwuwyrzowe np. mama am, tata papa, baba da itp.)
- nie pojawiają się początki fleksji - najpierw deklinacja np. kot - koty, mama - mamy itp



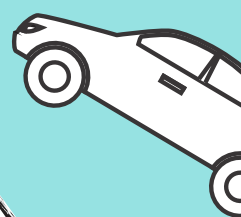
3 W 3 ROKU ŻYCIA

- nie buduje wszystkich typów zdań złożonych podrzędnie i współrzędnie
- nie wypowiada prawidłowo głosek: k, g, f, w, t, d, n, b, l, ś, ź, ć, dź



4 W 4 ROKU ŻYCIA

- nie wypowiada prawidłowo głosek: s, z, c, dz



5 W 5 ROKU ŻYCIA

- nie wypowiada prawidłowo głosek: sz, ź/rz, cz, dź



6 W 6 ROKU ŻYCIA

- nie wypowiada prawidłowo głoski: r



7 W 7 ROKU ŻYCIA

- ma znaczne trudności z nauką czytania i pisania
- podczas czytania myli litery podobne np. d-b,



PONADTO, GDY NIEPOKOJĄ CIĘ:

- opóźnienia w rozwoju mowy (w porównaniu do rówieśników)
- wkładanie języka między zęby podczas mówienia
- mowa bezdźwięczna np. "pułka" zamiast "bułka"
- budowa narządów mowy
- słaba sprawność narządów mowy
- mowa przez nos
- krzywy zgryz
- słaby słuch
- problemy z oddychaniem,
- problemy z gryzieniem, połykaniem, żuciem

Nieleczone wady wymowy i nie korygowanie ich przyczyn, może przyczynić się do problemów z nauką pisania i czytania w szkole.